

紙の博物館 創立 70 周年記念企画展

特別収蔵品展

70
ANNIVERSARY
SINCE 1950



肉筆画「飛鳥山の景」(三代歌川広重画/明治初期)



公益財団法人 紙の博物館

東京都北区王子 1-1-3 (飛鳥山公園内)
TEL: 03(3916)2320 FAX: 03(5907)7511
URL: <https://papermuseum.jp/>
SNS: Facebook / Instagram / Twitter



2020 年

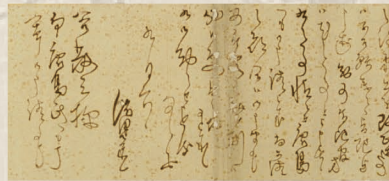
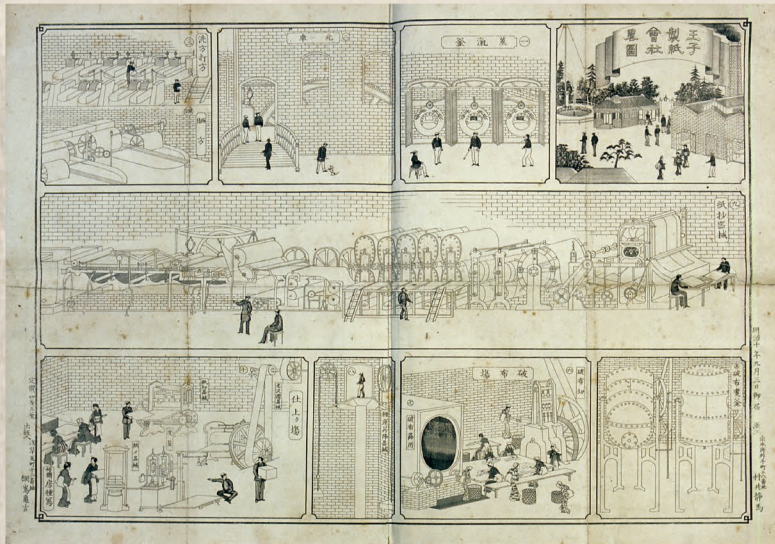
10月24日(土) >> 2月23日(祝)

2021 年

[休館日] 日曜日・月曜日、臨時休館日
年末年始(12/26(土)～2021年1/5(火))
[開館時間] 10:00～16:00(最終入館 15:30)
[入館料] 大人 400円 / 小中高 200円

会期中に展示替えがあります
第Ⅰ期 10月24日(土)～11月28日(土)
第Ⅱ期 12月1日(火)～2021年1月16日(土)
第Ⅲ期 1月19日(火)～2月23日(祝)

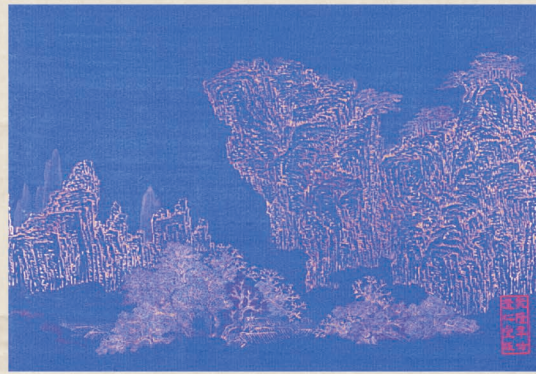
※新型コロナウイルスの影響により、やむをえず会期や開館時間を変更する場合があります。
最新情報は、ホームページ、SNSをご確認いただくか、お電話にてお問合せください。



1	2
	3
4	5
	6

- 銅版画「王子製紙会社略図」／村井静馬画／綱島亀吉版／明治10年(1877)
- 渋沢栄一書簡(部分)／明治9年(1876)
- E. Kaempfer, *The History of Japan* (London: T. Woodward, 1728)
- 絵奉書「吹きほかしに紅葉」
- 仿澄心堂紙／清朝 乾隆帝時代(1735～95)
- 本阿弥光悦の書／江戸時代初期

※会期中2回展示替えがあります。各資料の展示期間については、ホームページをご覧ください。



創立70周年、紙の博物館の名品をご覧ください

紙の博物館は、創立以来「洋紙発祥の地・王子」に設立された紙の専門博物館として、日本の製紙産業に関わる資料を受け継ぎながら、伝統的な和紙に関する資料も収集、保存してきました。

新館移転以来20余年ぶりとなる本特別収蔵品展では、重要資料を中心に、多彩な紙関係資料の数々をご紹介します。

イベント 紙の工場跡地を歩く

日時：11/21(土) 10:30～12:00

定員：6名 費用：無料(入館料のみ)

明治初期に、渋沢栄一が提唱し、経営を主導した「抄紙会社」(後の王子製紙王子工場)があった王子駅周辺を、学芸員とともに散策し、明治時代から戦後までの歴史を振り返ります。

>>> 内容詳細・お申込

<https://papermuseum.jp/ja/event/>



【新型コロナウイルス感染症の感染防止のためご協力ください】

- ・マスクの持参・着用の上、咳エチケットにご協力をお願いします。
- ・館内では他のお客様と距離をあげ、会話はお控えください。
- ・展示室内の混雑をさけるため、入館制限を行う場合がございます。
- ・体調のすぐれない方は、ご来館をお控えください。

新型コロナウイルスの影響により、やむをえず会期や開館時間を変更する場合があります。最新情報は、ホームページ、SNSをご確認いただくか、お電話にてお問合せください。



公益財団法人

紙の博物館

〒114-0002 東京都北区王子1丁目1番3号
TEL (03) 3916-2320 FAX (03) 5907-7511
<https://papermuseum.jp/>

PAPER MUSEUM

利用案内

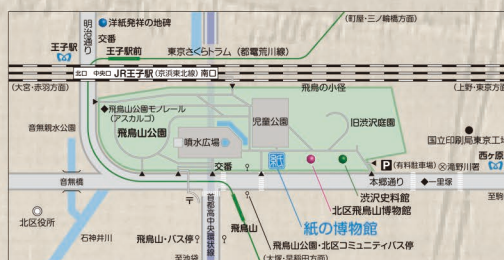
【開館時間】 10:00～16:00(入館は15:30まで)

【休館日】 日曜日・月曜日、臨時休館日

【休館日】 年末年始(12/26(土)～2021年1/5(火))

【入館料】

大人400円/小中高200円
*身体障がい者手帳、愛の手帳(療育手帳)または精神障がい者福祉手帳をお持ちのご本人は無料、介助の方は半額となります。



- ・JR京浜東北線 王子駅南口 徒歩5分
- ・東京メトロ南北線 西ヶ原駅 徒歩7分
- ・東京さくらトラム(都電荒川線) 飛鳥山停留場 徒歩3分
- ・都バス 飛鳥山停留所 徒歩4分
- ・北区コミュニティバス 飛鳥山公園停留所 徒歩3分

次回企画展

くらしを支える紙製品

2021年3月16日(火)
～8月29日(日)